

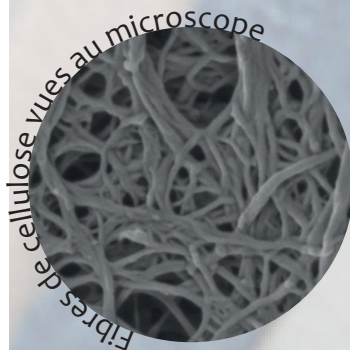
Le Mag' du papier

La revue des papivores

Pour en savoir plus sur cette matière qui nous raconte depuis plus de 2000 ans



L'histoire nous apprend que le papier a été inventé en Chine en 104 avant Jésus Christ. Il n'est arrivé en France qu'au XIII^{ème} siècle.



La cellulose, constituant principal de ce matériau, d'abord été issue de chiffons puis du bois quand on a su l'extraire.

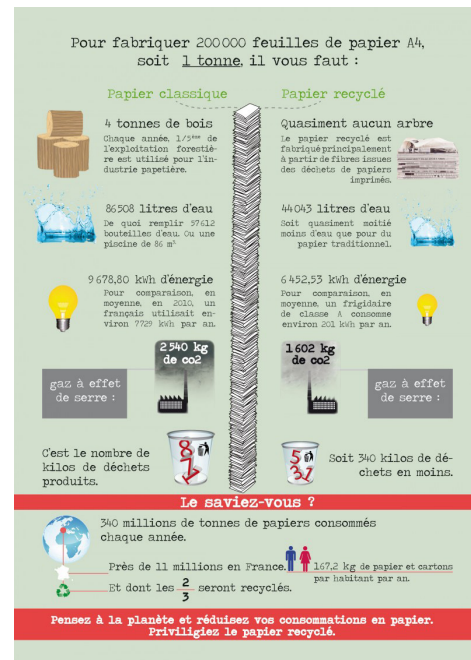
Mondialement nous en consommons 420 millions de tonnes par an.

Produire du papier vierge demande du bois, beaucoup d'eau et d'énergie, cela pose des problèmes environnementaux, tant du point de vue de la déforestation que des ressources

en eau et énergie nécessaires. C'est pourquoi la filière du papier recyclé est en pleine expansion et que le tri du papier est importante.

SOMMAIRE

- Editorial
- 1 Papier vierge versus papier recyclé
- 2 Chaîne de fabrication du papier vierge et recyclé
- 3 Le papier en chiffres
- 4 Le voyage du papier



Crédits photographiques :

- <https://www.moulin-a-papier.com/>
- <https://fr.freepik.com>
- Le cycle de fabrication du papier. © F. Claveau, extrait du livret Fabriquer des livres, quels impacts sur l'environnement ? L'Analyse de cycle de vie d'un livre de Terre vivante
- Wikipédia
- Citéo
- Planetoscope
- blog.ecoburo.fr

FORÊT BIEN GÉRÉE

- Une forêt gérée durablement respecte et maintient sa biodiversité,
- dont les sols et les eaux sont respectés,
- est en bon état sanitaire et se renouvelle,
- et bénéficie à toute la société : ressource en bois, puits de carbone, lieu de promenade et de loisirs

D'OÙ VIENT LE PAPIER À USAGES GRAPHIQUES UTILISÉS EN FRANCE ?

En milliers de tonne

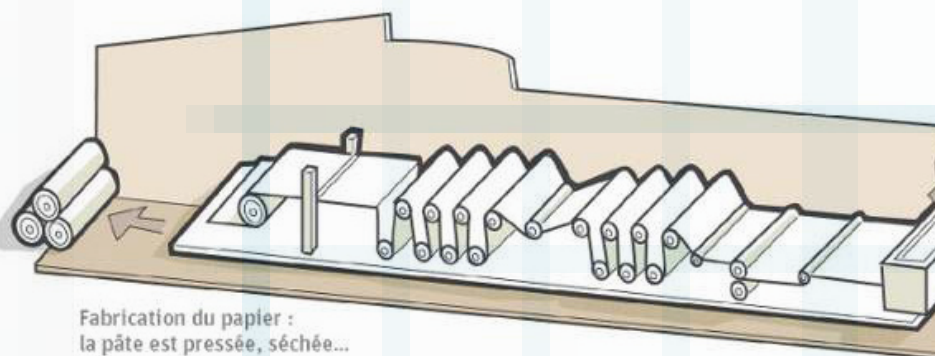
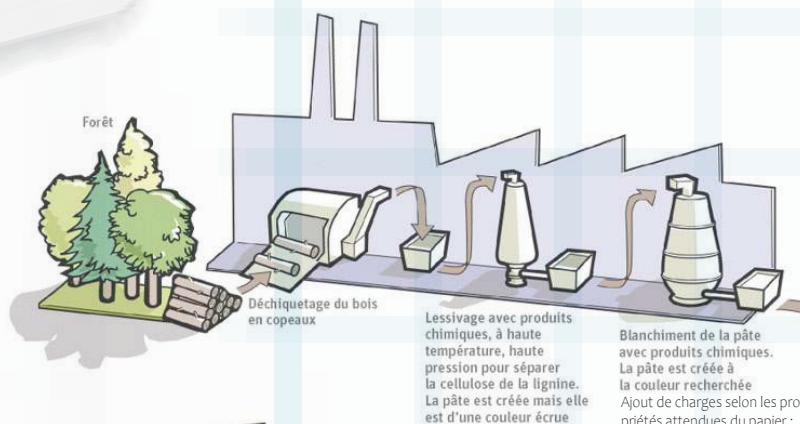
Allemagne	585
Autriche	165
Belgique	225
Espagne	200
Finlande	238
Italie	155
Pays-bas	55
Portugal	120
Suède	170
Royaume-Uni	55
Amérique du Nord	80
Amérique latine	18
Autres pays	35
Autres pays	35

LA FABRICATION

HISTOIRE

L'eau est indispensable pour nettoyer la pâte, pour produire de la pâte. Prélever dans une rivière, dans cette même rivière. Les progrès technologiques d'eau de 100 m3 en 1970 à les eaux rejetées doivent pas polluer la rivière.

PAPIER VIERGE



EVOLUTION DE LA CONSOMMATION DE PAPIER EN FRANCE

Années	1960	1965	1970	1975	1980	1985	1990	1995	2000	2005	2010	2015	2020
Consommation (kt)	2200	3000	4000	6000	5500	6200	8000	9000	1000	11000	10000	9000	8000

PRODUCTION DU PAPIER

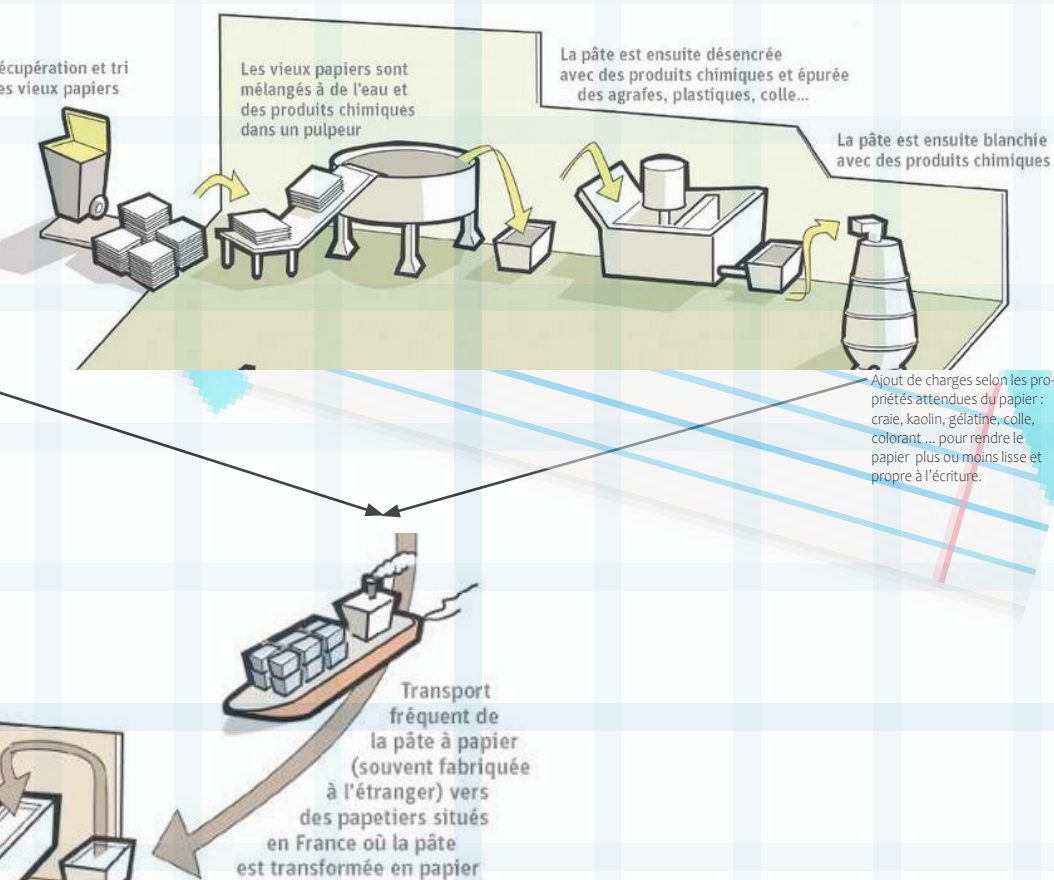
LES D'EAU

...s de la fabrication, pour la fabrication de la vapeur pour les cylindres sécheurs, pour recyclé....

...e eau à l'issue de la fabrication est rejetée

...es ont permis de réduire la consommation d'une dizaine de m3 aujourd'hui. De plus passer par des stations d'épuration pour

PAPIER RECYCLÉ



LES USAGES DU PAPIER EN 2020 (EN MILLIONS DE TONNES)

Usages graphiques

2000 dont 1500 sont recyclés

Emballage et conditionnement

3000 dont 2800 sont recyclés

Papiers d'hygiène

500 dont 200 sont recyclés

LES LABELS

Labels	Quantité de matière recyclée	Quantité de matière issue de forêts certifiées
	> 70 %	> 50 %
	100 %	
	ne contient que des matières recyclées et issues de forêts certifiées.	
		100 %
	100 %	
	> 70 %	> 30 %
		100 %

COMBIEN DE FOIS LE PAPIER PEUT-IL SE RECYCLER ?

Le papier ne se recycle pas indéfiniment. C'est pourquoi la plupart du temps dans la pâte à papier recyclé on incorpore un certain pourcentage de pâte à papier vierge (entre 10 et 50 %)

LE VOYAGE DU PAPIER

